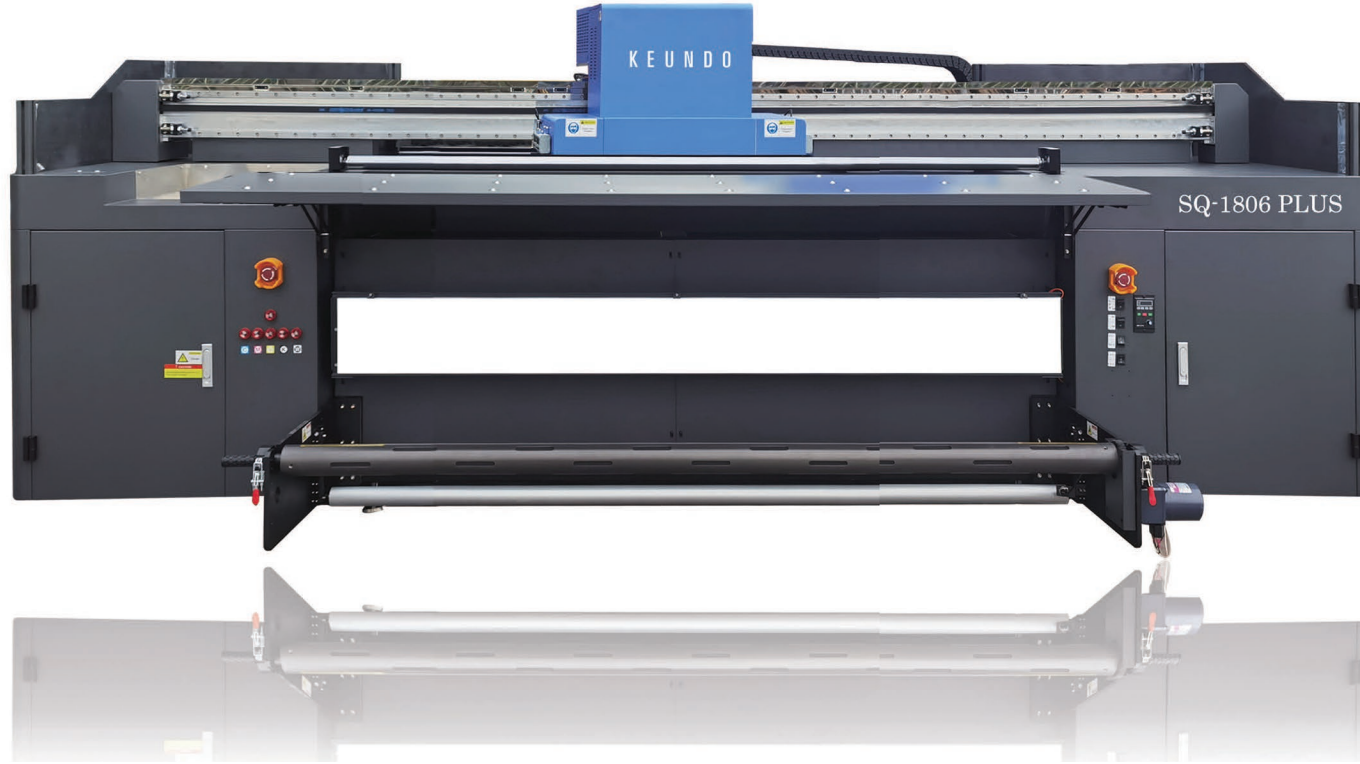


SQ-1806Plus Yeni Ürün

KEUNDO

3D çok katmanlı dokulu baskı endüstriyel yazıcı (Konveyör Sistem)

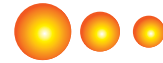


C M Y K LC LM Lk W Bronz Vernik Mat Vernik

KEUNDO Özel Dokulu Baskı Mürekkebi

2400
dpi

Max Resolution



Variable Drop



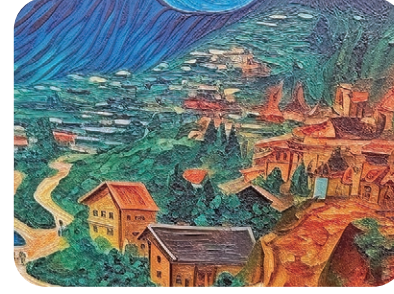
Simple Operation



Continuous printing



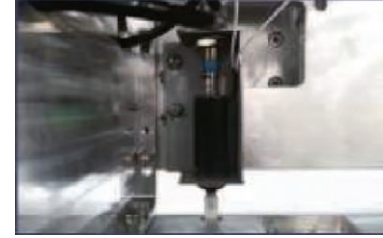
>> Teknik Özellikler



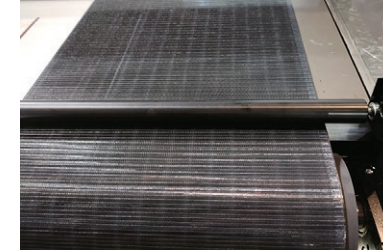
KEUNDO
Go Green, Go Eco, Go Soft, Go Kawaii

>> Teknik Bilgiler

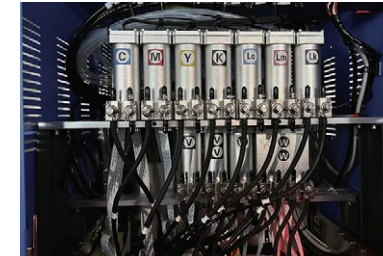
MODEL	SQ-1806PLUS
BASKI KAFASI	6xEpson
BASKI TEKNOLOJİSİ	Gri tonlamalı piezoelectric inkjet teknolojisi
MÜREKKEP NOKTA EBATI	3,5pl değişken damla boyutu
BASKI GENİŞLİĞİ	1800 mm
GENİŞLİĞİ	1850 mm
MEDYA KALINLIĞI	≤ 35 mm
AĞIRLIĞI	200 kg ağırlığa kadar medya taşıma kapasitesi
ÇAPI	76.2 mm (3inch) veya 50.8(2inch)
MÜREKKEP KURUTMA TİPİ	Su soğutmalı UV led lamba (Çift) UV mürekkep
MÜREKKEP KAPASİTESİ	1.5-litre mürekkep şişesi (periyodik zamanlı beyaz mürekkep karıştırıcısı)
RENGİ	7 renk: CMYK/Lc/Lm/Lk+W+V1+V2
BASKI ÇÖZÜNÜRLÜĞÜ	600/900/1200/1800/2400 dpi
ARAYÜZ	Gigabit arayüz
VOLTAJ	AC 220V±10%, 50/60Hz±1
ELEKTRİK TÜKETİMİ	Çalışma modu: 5 kW Uyku modu: 600W
YAZILIM	PhotoPrint, PrintFactory
AĞIRLIK	1000KG
ÖLÇÜLER	3630×1132×1400mm (standsız) /3630×2100×1400mm (stand ile)



Malzeme otomatik yükseklik ölçüm sistemi 35mm yükseklikte malzeme baskısını karşılayabilir



Yüksek mukavemetli düşük gerilimli bant kılavuz cihazı, Sapma yok, deformasyon yok, uzun ömürlü



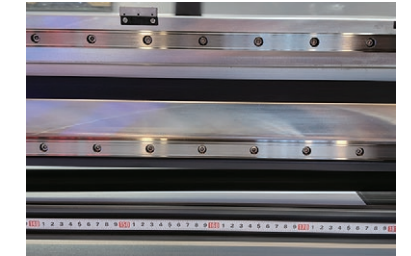
Yüksek hızlı baskı koşullarında istikrarlı mürekkep beslemesi sağlamak için uluslararası genel mürekkep besleme sistemi benimsenmiştir



Dinamik mürekkep sıkıntısı alarmı, endüstriyel kullanım konsepti nedeniyle büyük mürekkep şişesi mürekkep alarm sistemi eksikliği



Ön ve arka uzatma destek çerçevesi, rulo plaka entegre baskının mükemmel şekilde gerçekleştirilmesi



THK yüksek hassasiyetli sessiz çift kılavuz raylar, çalışma ortamının gürültüsünü etkili bir şekilde azaltır, aracın baskı doğruluğunu ve dengesini artırır